

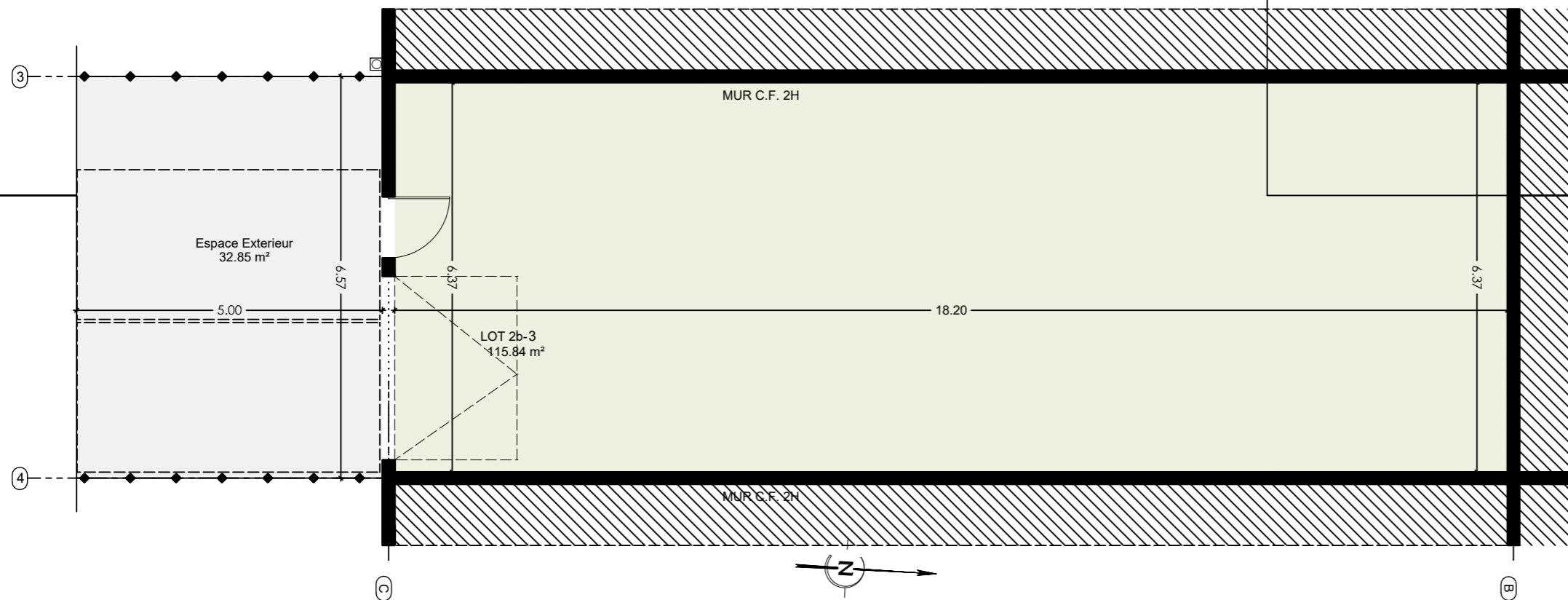
**BUSINESS PARK  
de CHEVRY COSSIGNY**

Rue de l'Industrie  
77173 CHEVRY-COSSIGNY

**LOT 2B-3**

ENTREPOT	115.80 m <sup>2</sup>
ESP.EXTERIEUR	32.80 m <sup>2</sup>

REPRESENTATION GRAPHIQUE



PLAN DE MASSE



FACADE PRINCIPALE LOT 2B-3



FACADE SUD - BAT 2-b



Nota 1 : Le présent document exprime la figure et les dispositions générales du logement. Des variations peuvent intervenir en fonctions des nécessités administratives et techniques de la réalisation, tant en ce qui concerne les dimensions libres que l'équipement (retombées de poutres, soffites, faux plafond).  
Les côtes indiquées sont approximatives, les canalisations et interrupteurs ne sont représentés.  
Si ils figurent sur le plan, le nombre et les dimensions des convecteurs sont indicative et seront soumis à la conformité de l'étude thermique.  
Les quadrillages dessinés ne sont pas des calepinages définis. Les surfaces habitables sont conformes au décret du 23 Mars 1997 (art.4.1).

Nota 2 : Toute modification est soumise à l'accord préalable de la société.  
Aucune modification affectant l'installation électrique ou le cloisonnement ne pourra être pris en compte après le démarrage des travaux. Les équipements électriques ou de plomberie ne peuvent être déplacés. Seuls les ajouts d'équipement peuvent être pris en compte jusqu'au démarrage des travaux