

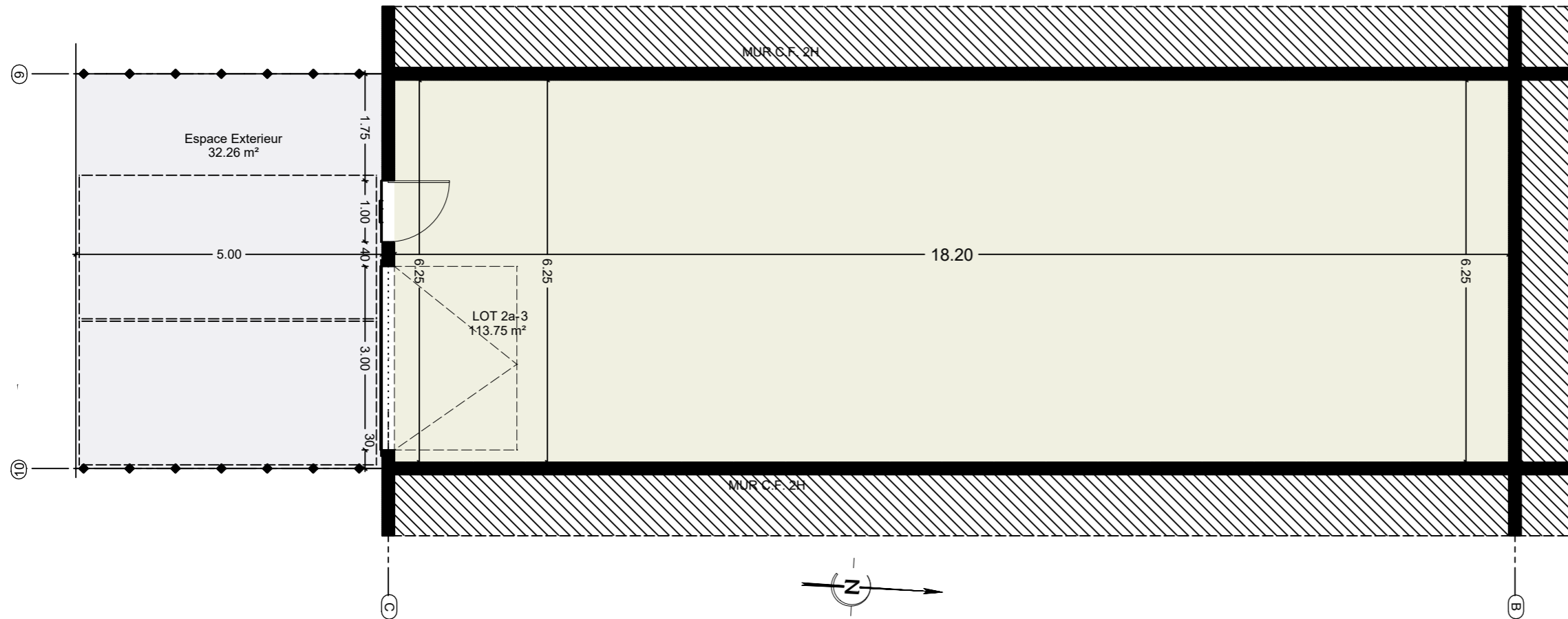
BUSINESS PARK
de CHEVRY COSSIGNY

Rue de l'Industrie
77173 CHEVRY-COSSIGNY

LOT 2A-3

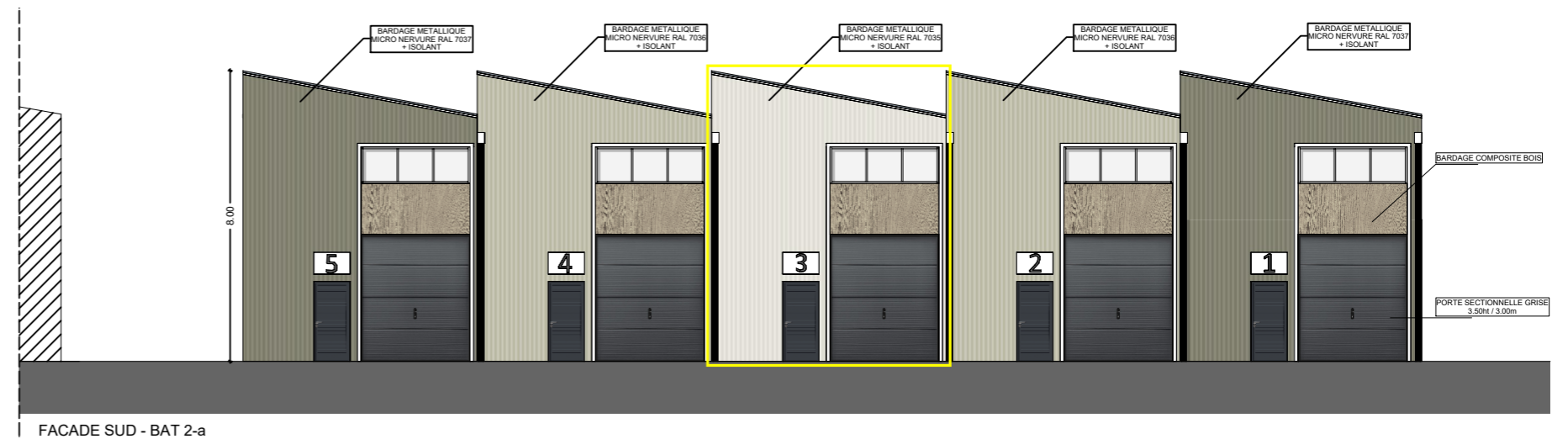
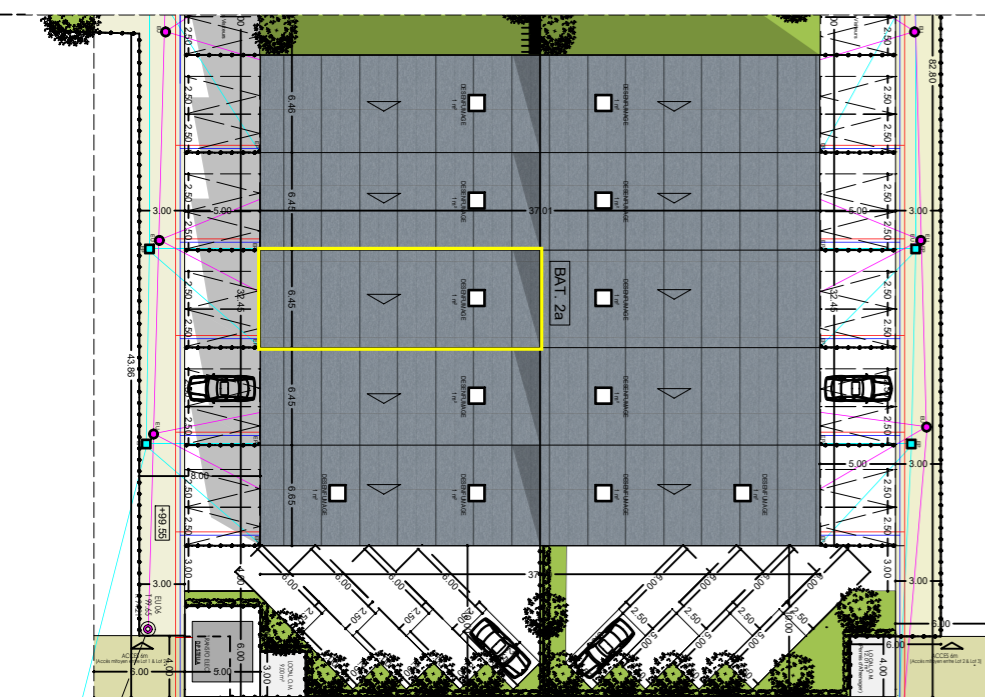
| | |
|---------------|-----------------------|
| ENTREPOT | 113.75 m ² |
| ESP.EXTERIEUR | 32.20 m ² |

REPRESENTATION GRAPHIQUE



PLAN DE MASSE

FACADE PRINCIPALE LOT 2A-3



Nota 1 : Le présent document exprime la figure et les dispositions générales du logement. Des variations peuvent intervenir en fonctions des nécessités administratives et techniques de la réalisation, tant en ce qui concerne les dimensions libres que l'équipement (relombées de poutres, soffites, faux plafond).
Les côtes indiquées sont approximatives, les canalisations et interrupteurs ne sont représentés.
Si ils figurent sur le plan, le nombre et les dimensions des convecteurs sont indicative et seront soumis à la conformité de l'étude thermique.
Les quadrillages dessinés ne sont pas des calepinages définis. Les surfaces habitables sont conformes au décret du 23 Mars 1997 (art.4.1).

Nota 2 : Toute modification est soumise à l'accord préalable de la société.
Aucune modification affectant l'installation électrique ou le cloisonnement ne pourra être pris en compte après le démarrage des travaux. Les équipements électriques ou de plomberie ne peuvent être déplacés. Seuls les ajouts d'équipement peuvent être pris en compte jusqu'au démarrage des travaux